

OGGETTO :  
 PROGETTO PER LA REALIZZAZIONE DI NUOVA PAVIMENTAZIONE  
 NEL TRATTO TERMINALE DELLA STRADA COMUNALE MONTEROSA  
 WAEG IN COMUNE DI GRESSONEY SAINT JEAN CIG 2D9173P5CE

Tipologia tavola :  
 INQUADRAMENTO  
 GENERALE

TAV. n.  
 1

Committente :  
 COMUNE DI GRESSONEY ST. JEAN  
 LOC. VILLA REGINA MARGHERITA  
 11025 GRESSONEY ST. JEAN (AO)

Scala progetto :  
 1:10.000,1:5.000,1:2.000,1:1.000

Data: APRILE 2017

Progettista :  
 Geom. BONATO PAOLO GIUSEPPE  
 Loc. Versa n° 18  
 11020 Fontanemore (AO)

Note :

Direttore dei Lavori :

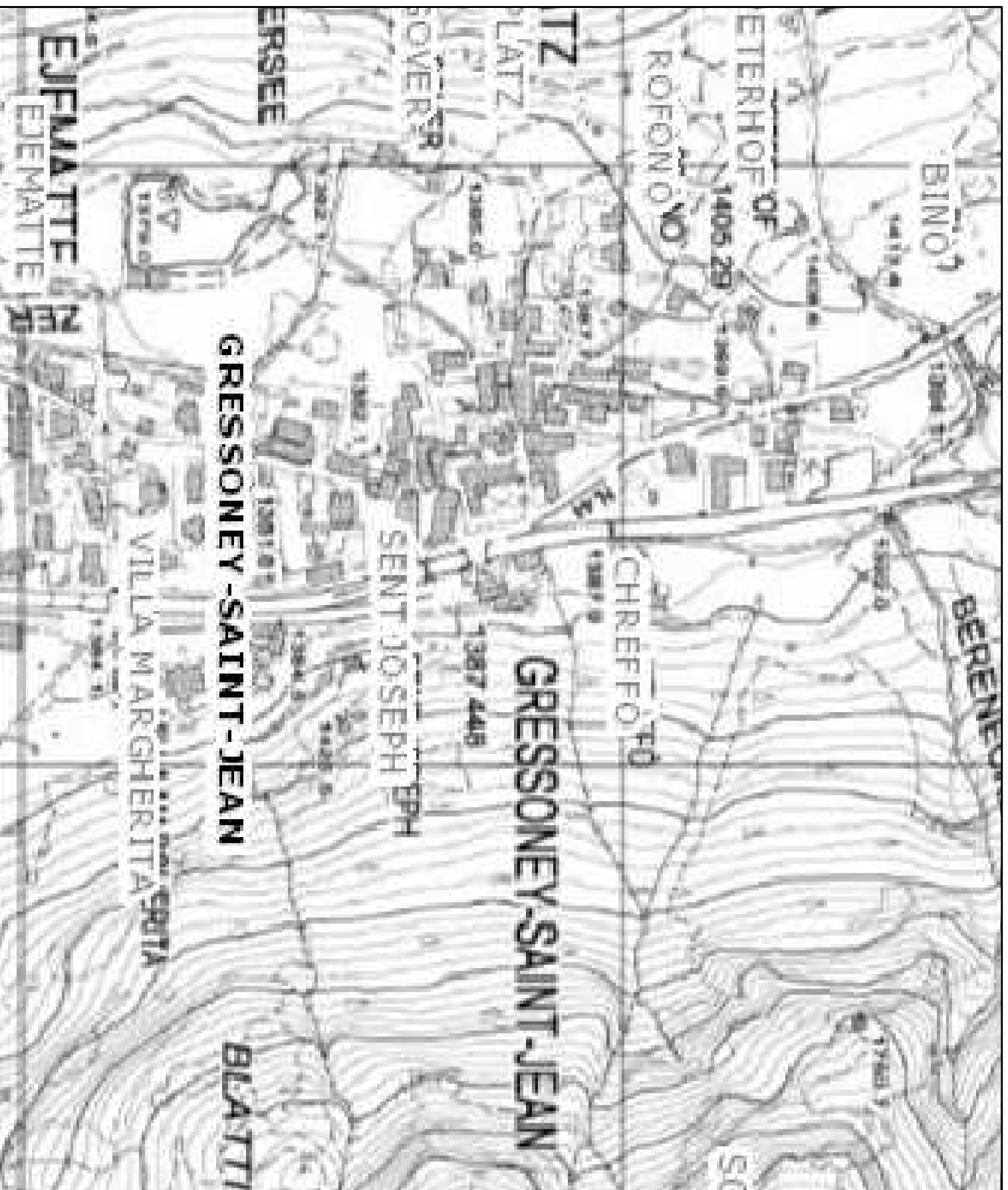
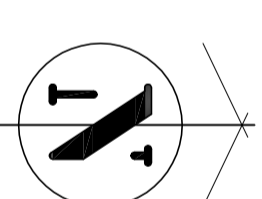
Impresa :

FASE DI PROGETTO DEFINITIVO-ESECUTIVO

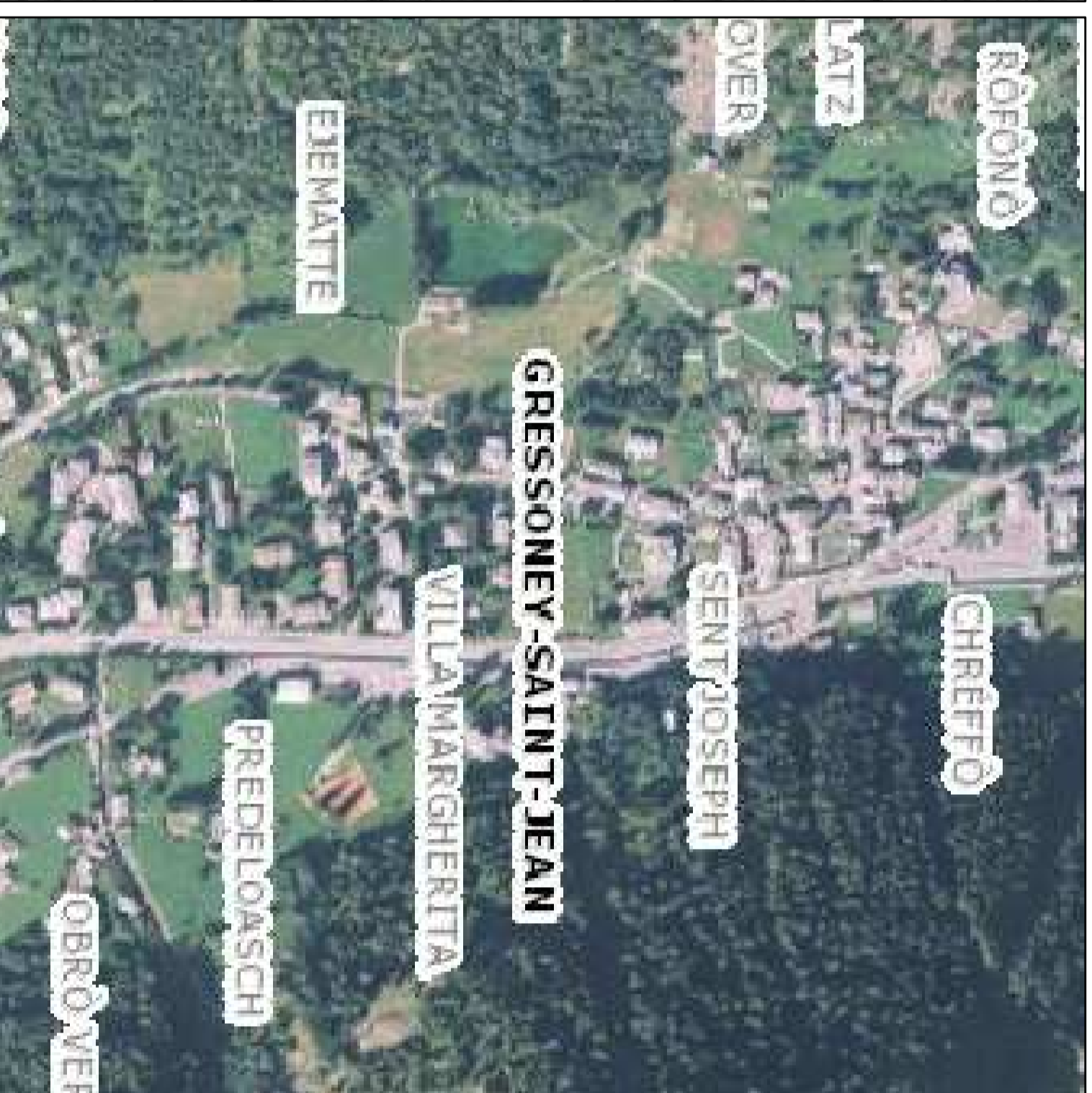


COMUNE DI GRESSONEY SAINT-JEAN FG. 14  
 PLANIMETRIA CATASTALE SCALA 1 : 1.000

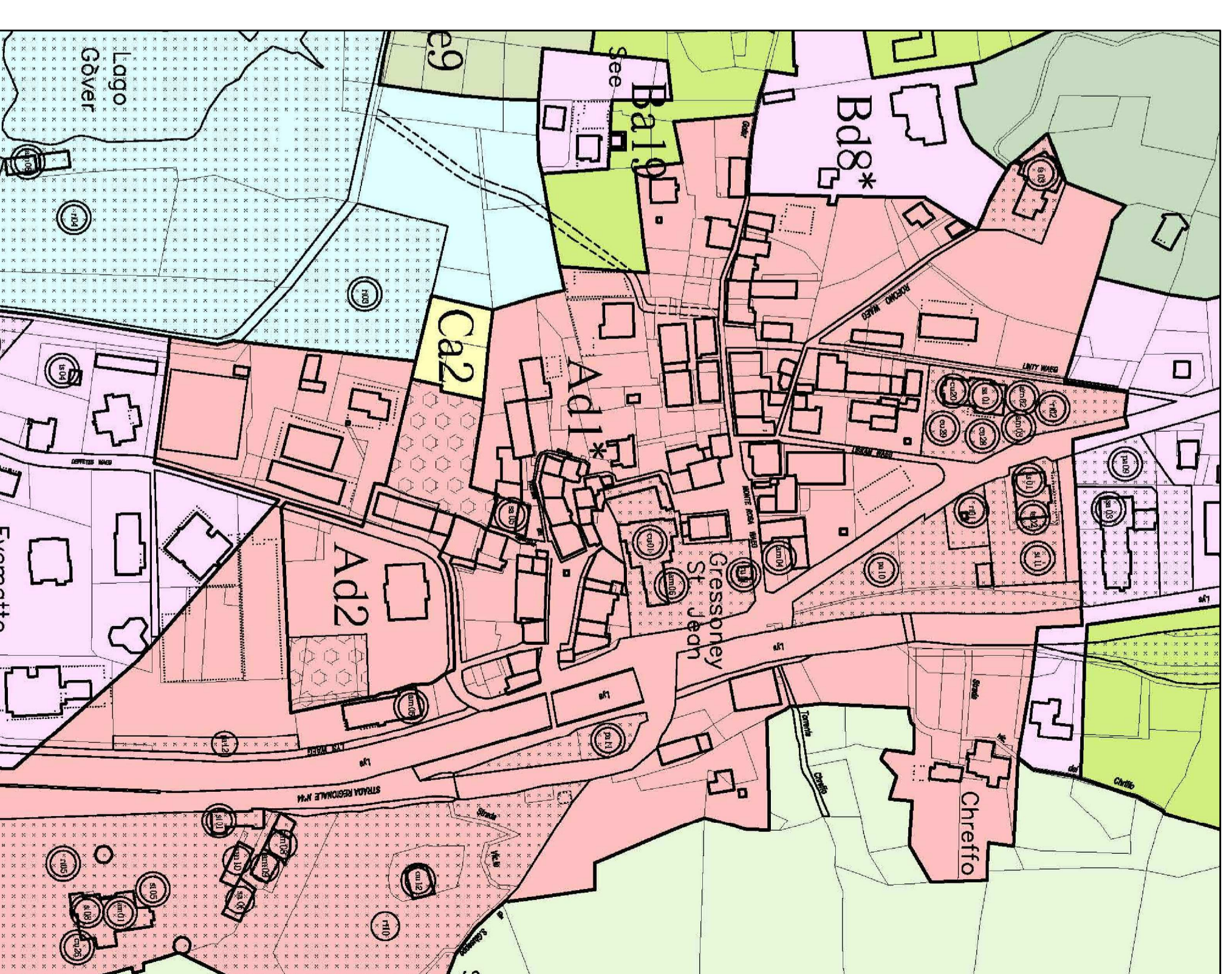
INQUADRAMENTO GENERALE DELL'AREA



ESTRATTO C.T.R. 2005 - SCALA 1:10.000



ESTRATTO FOTO AEREA 2012 - SCALA 1:10.000



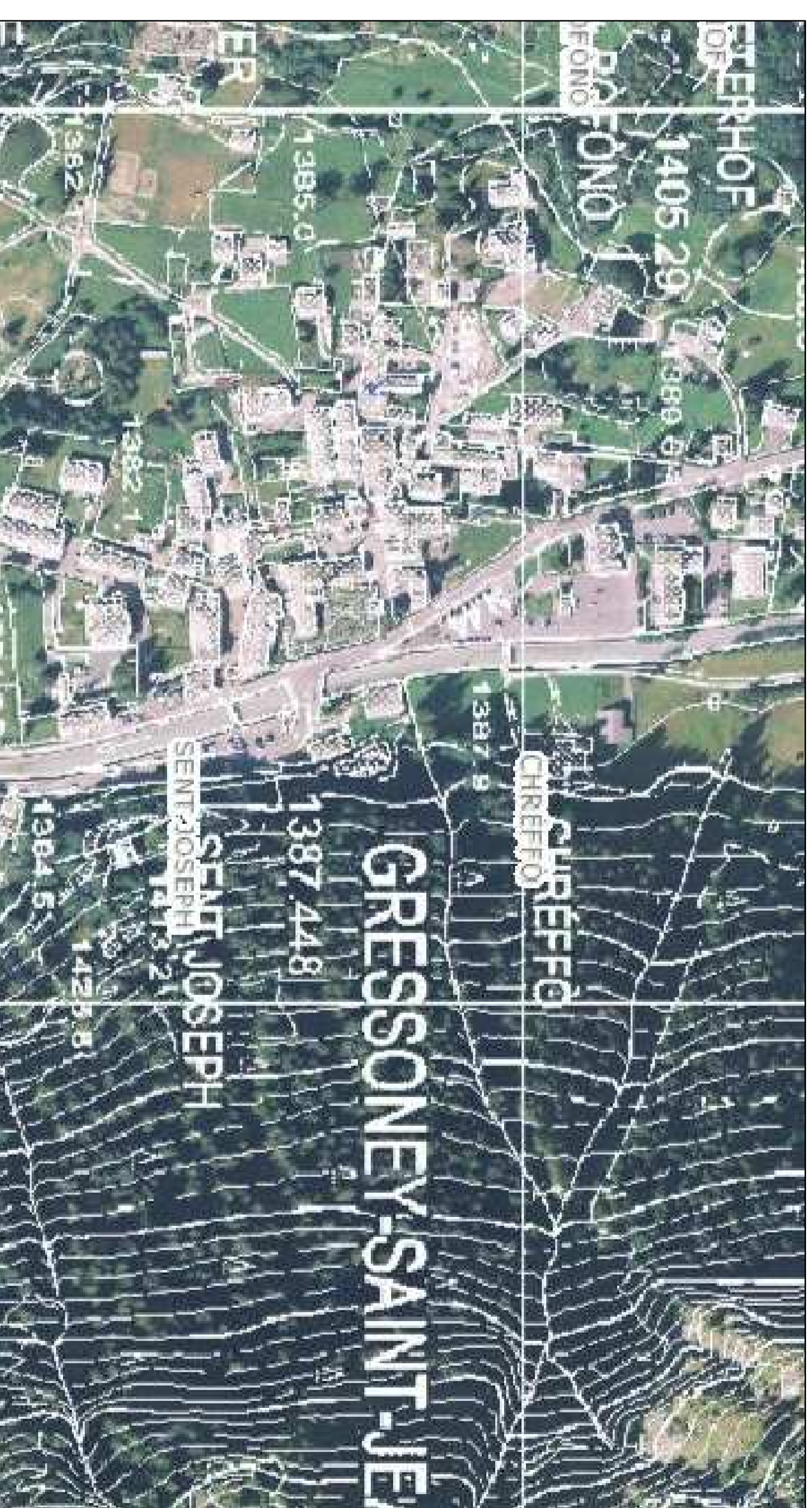
ESTRATTO DAL P.R.G.C. - SCALA 1 : 2.000  
 VARIANTE GENERALE DI ADEGUAMENTO  
 ALLA L.R. 06.04.1998 N. 11 - TAV. P4C4

LEGENDA SIMBOLOGIA E CAMPITURE

	Zone A		Aree a servizi		Aree sottoposte a speciali limitazioni (operti)		Valutata provvisoria		Valutata esistente		Valutata soppressa
	Zone B		Aree sottoposte a speciali limitazioni (operti)		Aree sottoposte a speciali limitazioni (operti)		Valutata provvisoria		Valutata esistente		Valutata soppressa
	Zone C		Aree sottoposte a speciali limitazioni (operti)		Aree sottoposte a speciali limitazioni (operti)		Valutata provvisoria		Valutata esistente		Valutata soppressa
	Zone E		Aree sottoposte a speciali limitazioni (operti)		Aree sottoposte a speciali limitazioni (operti)		Valutata provvisoria		Valutata esistente		Valutata soppressa
	Zone F		Aree sottoposte a speciali limitazioni (operti)		Aree sottoposte a speciali limitazioni (operti)		Valutata provvisoria		Valutata esistente		Valutata soppressa

LEGENDA ESTRATTO P.R.G.C.

ESTRATTO SOVRAPPOSIZIONE FOTO AEREA 2012  
 CON C.T.R. 2005 - SCALA 1:5.000



ESTRATTO SOVRAPPOSIZIONE FOTO AEREA 2012  
 CON C.T.R. 2005 - SCALA 1:5.000