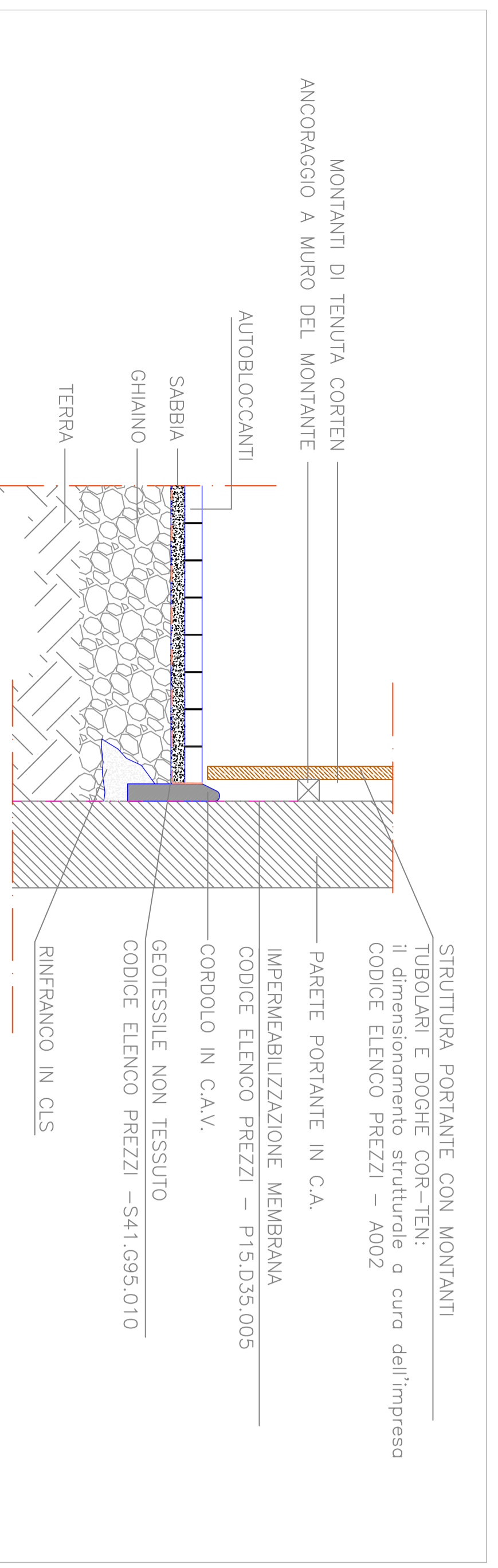
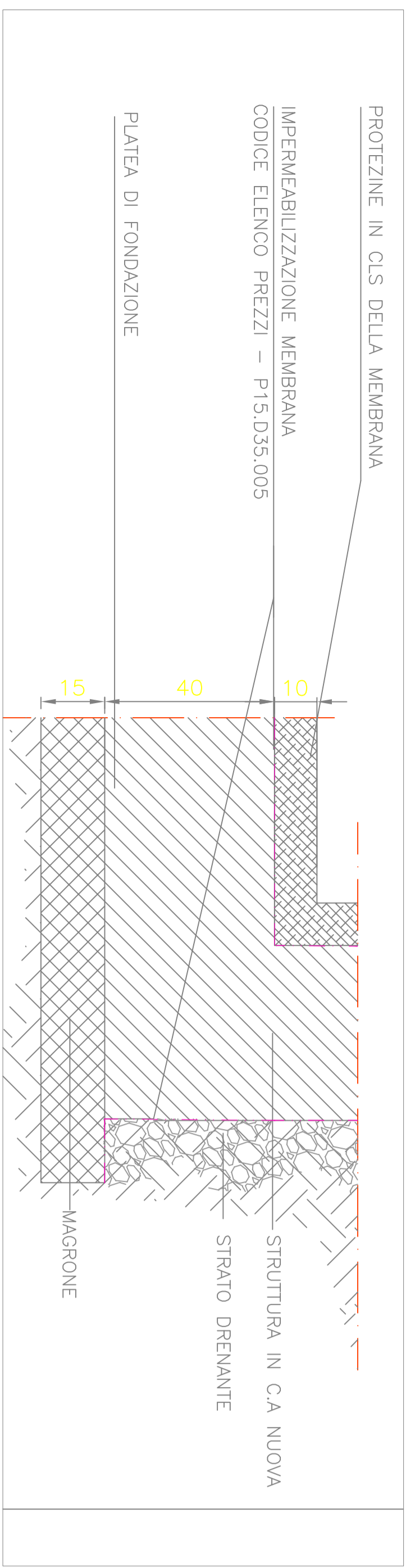


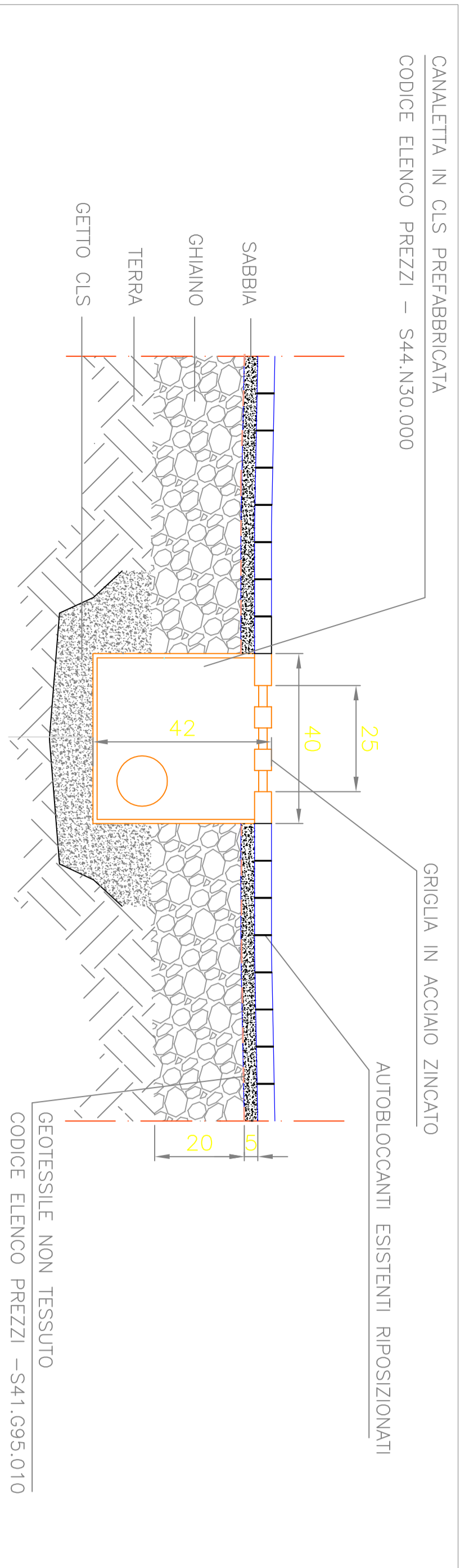
Detaillo tecnologico 14 : Impermeabilizzazione deposito cippato su muro esistente - SCALA 1:10



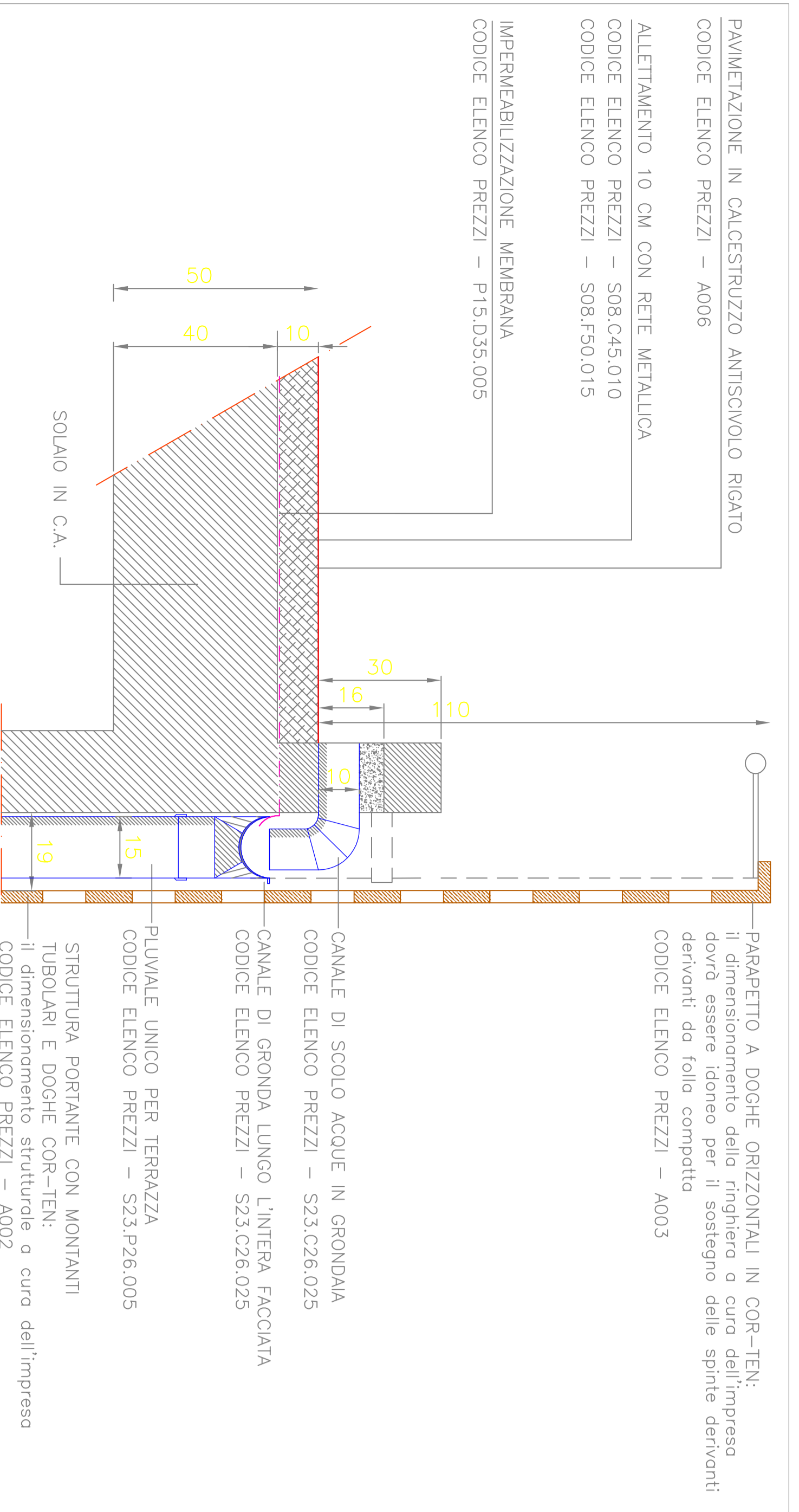
Detaillo tecnologico 2 : Connessione pavimentazione esterna e parete deposito - SCALA 1:10



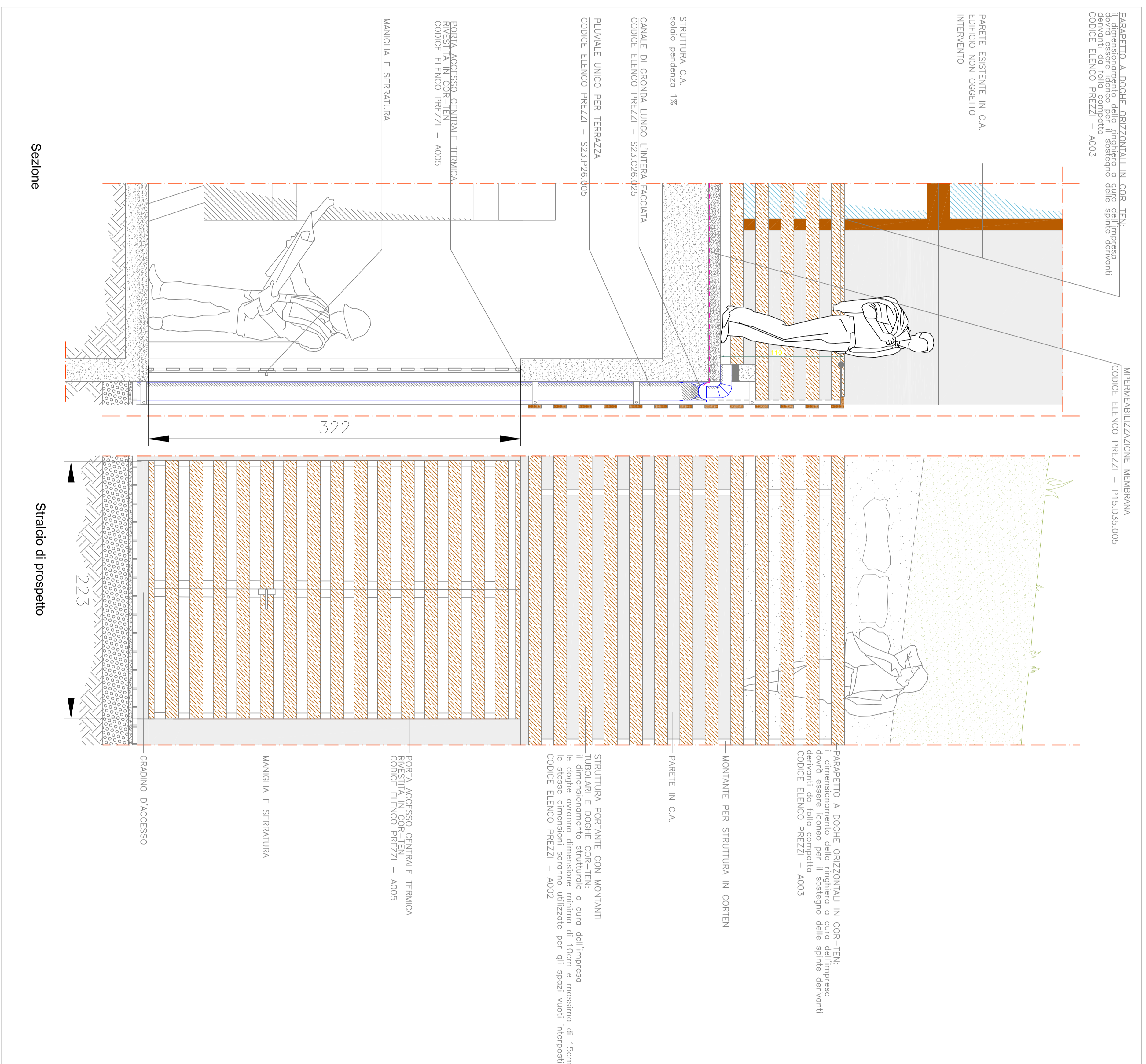
Detaillo tecnologico 1B : Impermeabilizzazione deposito cippato su muro esistente - SCALA 1:10



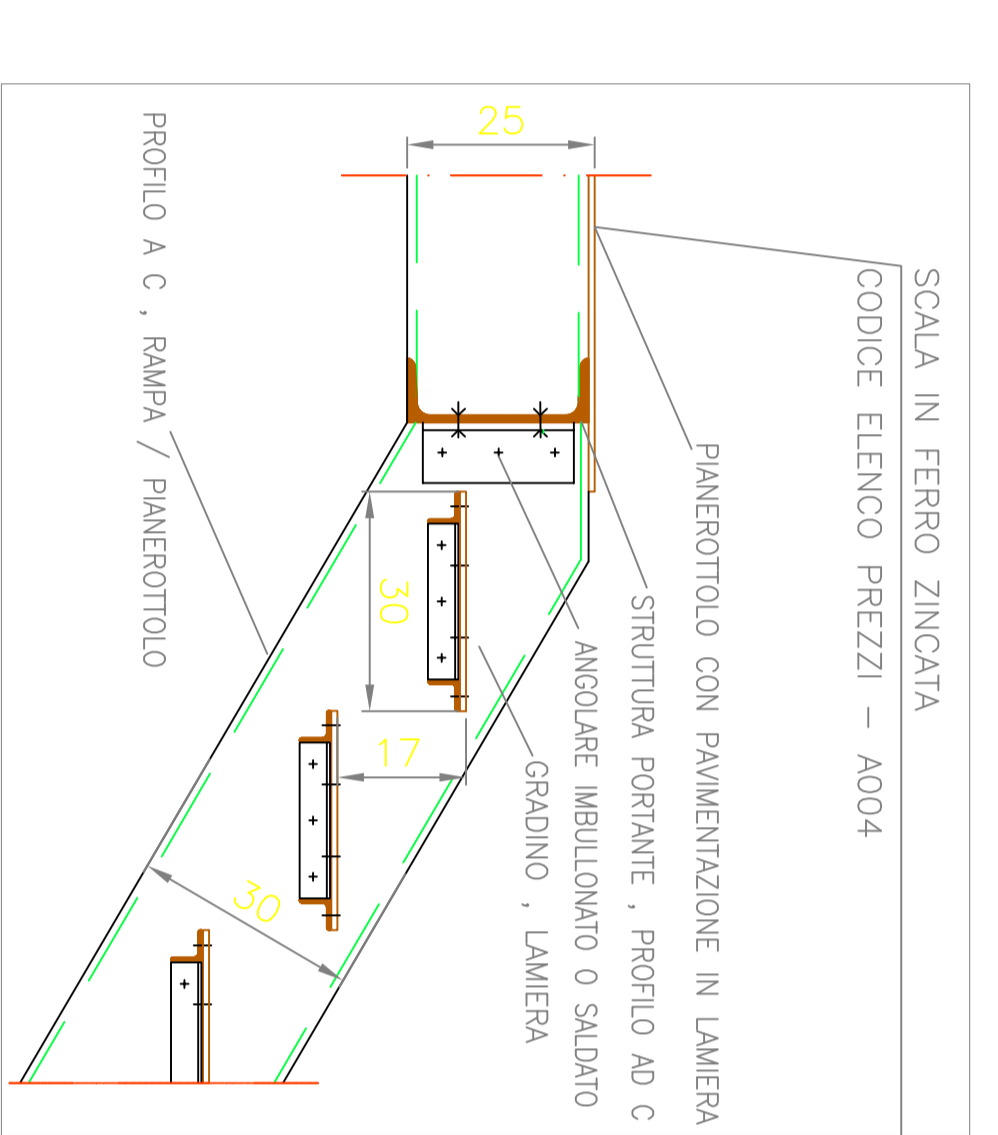
Detaillo tecnologico 3 : Pavimentazione esterna e griglia di scolo - SCALA 1:10



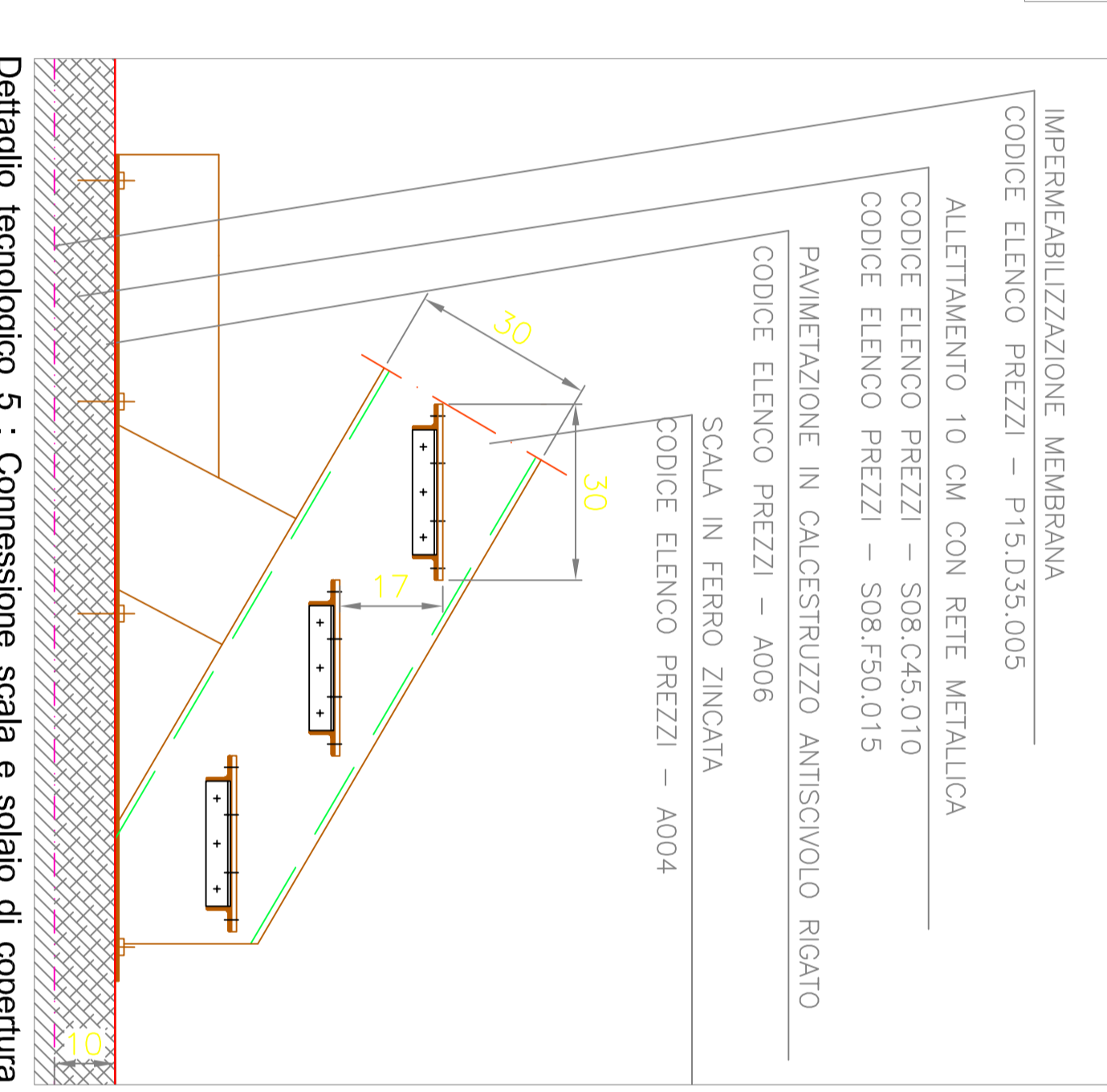
Detaillo tecnologico 6 : Pavimentazione esterna copertura nuova centrale termica e attacco parapetto sia realizzato in cor-ten o in ghiera - SCALA 1:10



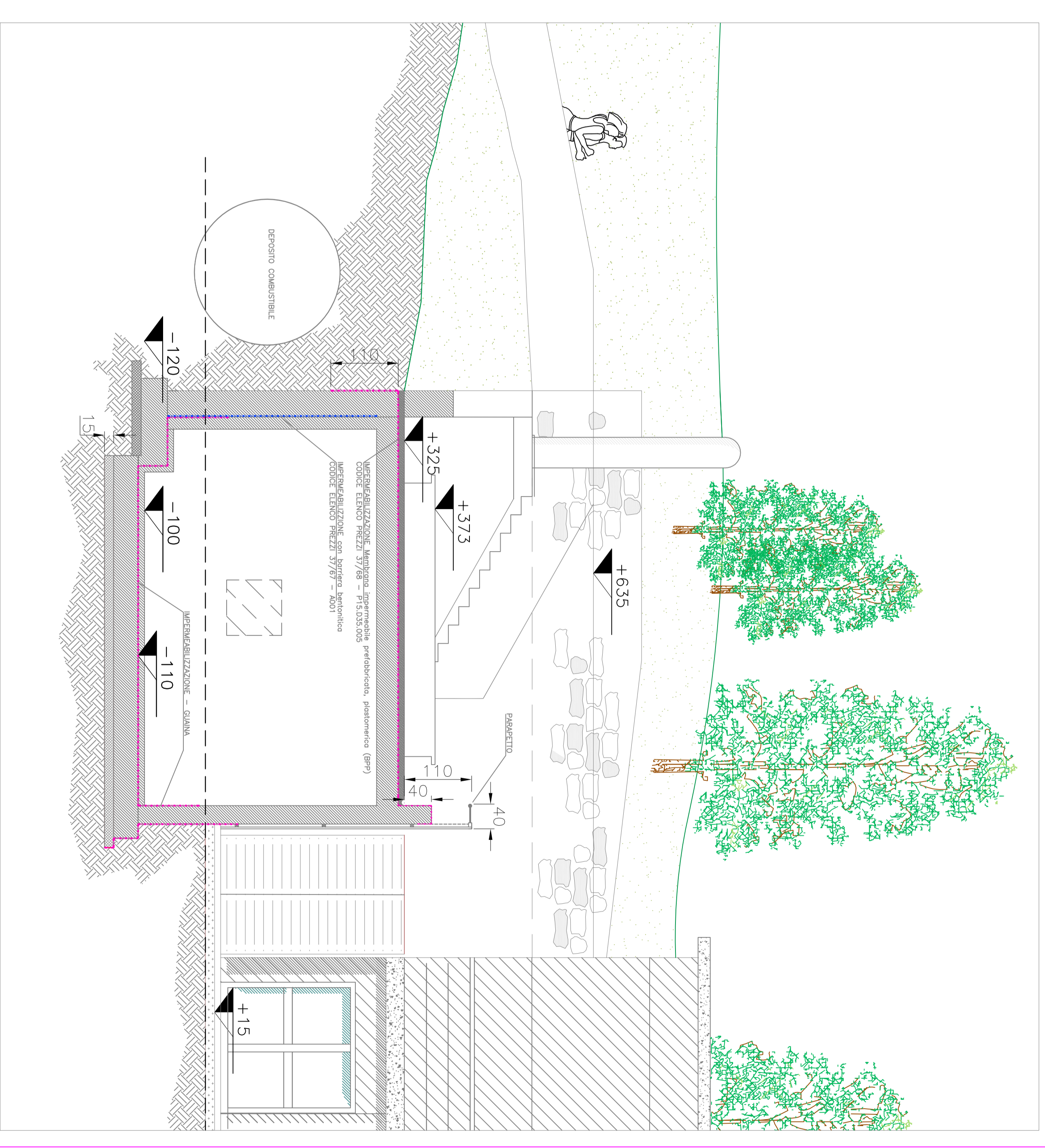
Detaillo tecnologico 6 : Pavimentazione esterna copertura nuova centrale termica e attacco parapetto sia realizzato in cor-ten o in ghiera - SCALA 1:10



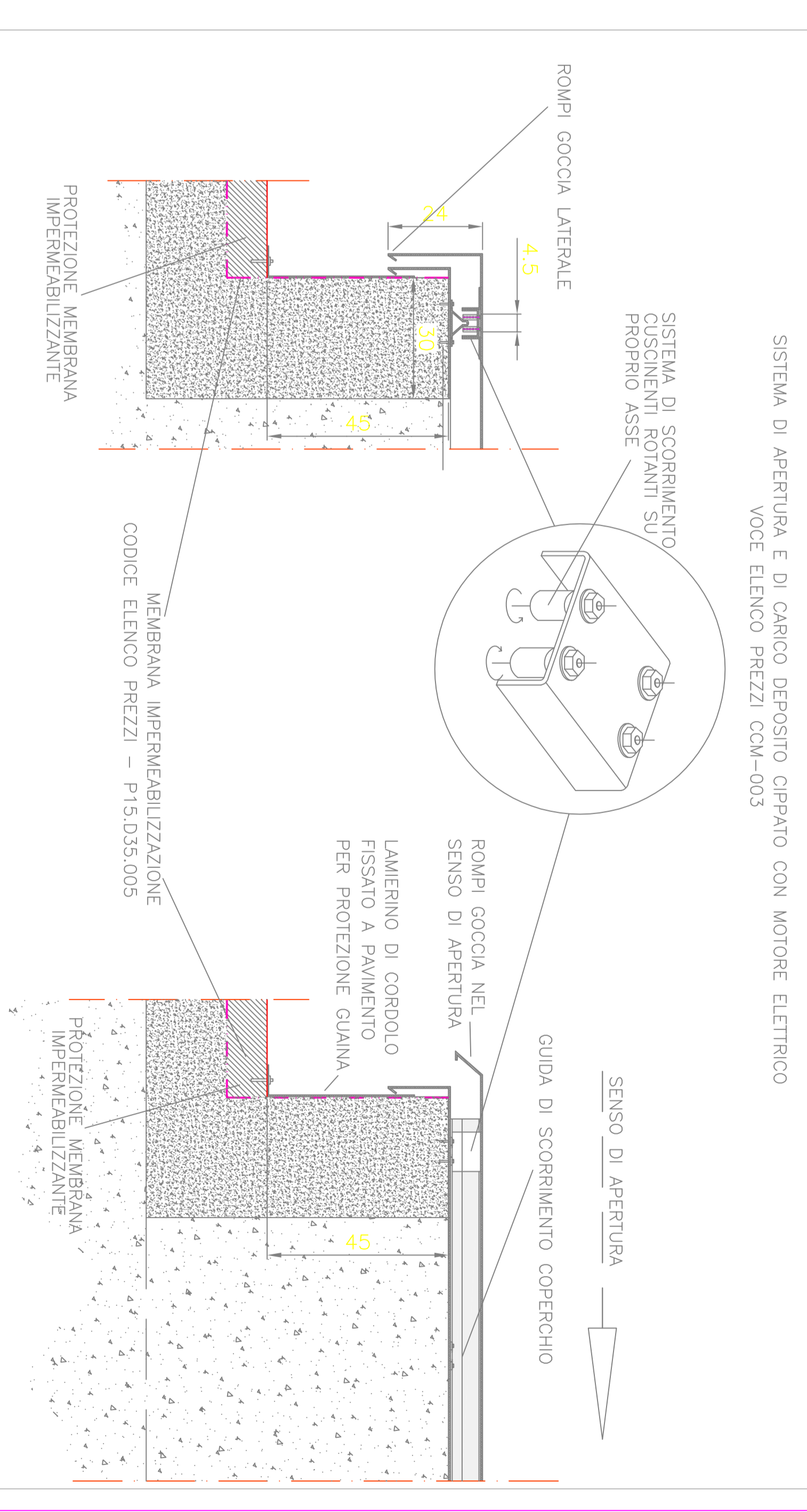
Detaillo tecnologico 4 : Connessione scala e parete c.a. con profili metallici e piú laccati invernali - SCALA 1:10



Detaillo tecnologico 5 : Connessione scala e solaio di copertura c.a. deposito cippato - SCALA 1:10



Detaillo tecnologico 9 : Impermeabilizzazione deposito e dimensioni parapetto - SCALA 1:50



Detaillo tecnologico 7 e 8 : guida di scorrimento per la botola di caricamento del cippato - SCALA 1:10

REGIONE AUTONOMA VALLE D'AOSTA	
COMUNE DI GRESSONEY SAINT JEAN	
Objet:	Progetto di realizzazione e manutenzione a servizio della Sport Hall
Committente:	Comune di Gressoney Saint Jean
Data:	22/11/2013
Intervento:	1303093
Objet:	PROGETTO ESECUTIVO
Committente:	Progetto opere edili - Particolari costruttivi della tavola E05
Scale:	1:300/80
Autore:	Ing. Gerardo Impini
Responsabile di progetto:	Ing. Gerardo Impini
Collaborazione:	arch. Simona Agostino