





**Modificato secondo deliberazione  
n° 731 del 15 marzo 2004 della Giunta Regionale**

Numero progressivo  
sottile 10  
Denominazione  
Regolette Valanghe  
Codice Catastro  
Comune

318	WOALD	124	51
320	RONCKE	56	58
322	EBBLE	55	
323	BELVEIRE	68	
324	BODE	59	
327	BODE	59	
328	GRESCHMATT	69	
329	BOSMATT	61	
330	STALLER	70	
331	MULE	63	
332	ONDEROALD	71	
333	LAVALO	74	
334	JAVO	75	
335	HOBBERG	76	
336	VALDONNER	77	
337	RACKETRE	66	
338	VALDONNER DOBRA	78	
339	VARDEBO	67	
340	PREPELOUSCH	80	
341	STITSCHLAG	83	
342	VILLA MARGHERITA	73	
343	DE PLATZ	74	
344	CHRELEK	75	
347	BRICCHET	79,82	
349	HOALTO	84	
355	PANNE	85	
357	WEISSMATTEN SUD	-	
10A	WEISSMATTEN NORD	-	
12A	GUINE	-	
16A	STALLERHUB SUD EST	-	
22A	COL VALDOBRIA	-	
35A	COL VALDOBRIA	-	

Cartina comunale  
357 Numerazione progressiva comunale

Simbologia valanghe

Zona con elevata azione di dettaglio

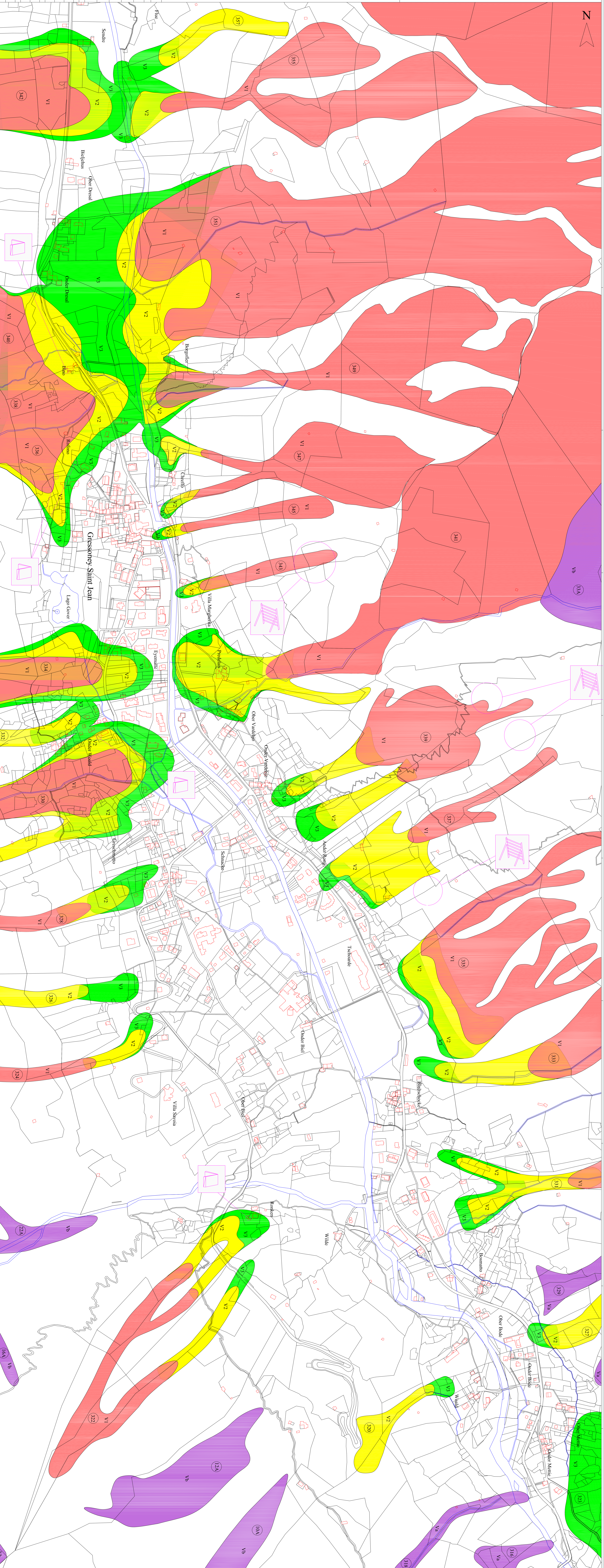
Va	Area di alta pericolosità
Vb	Area di media pericolosità
Vc	Area di bassa pericolosità
Vd	Area di rischio molto basso
Ve	Area di rischio nullo

Stato di dettaglio

V1	Area di alta pericolosità
V2	Area di media pericolosità
V3	Area di bassa pericolosità
V4	Area di rischio molto basso
V5	Area di rischio nullo

Opere di difesa

1	Opera di difesa
2	Opera di difesa
3	Opera di difesa
4	Opera di difesa
5	Opera di difesa
6	Opera di difesa
7	Opera di difesa
8	Opera di difesa
9	Opera di difesa
10	Opera di difesa
11	Opera di difesa
12	Opera di difesa
13	Opera di difesa
14	Opera di difesa
15	Opera di difesa
16	Opera di difesa
17	Opera di difesa
18	Opera di difesa
19	Opera di difesa
20	Opera di difesa
21	Opera di difesa
22	Opera di difesa
23	Opera di difesa
24	Opera di difesa
25	Opera di difesa
26	Opera di difesa
27	Opera di difesa
28	Opera di difesa
29	Opera di difesa
30	Opera di difesa
31	Opera di difesa
32	Opera di difesa
33	Opera di difesa
34	Opera di difesa
35	Opera di difesa
36	Opera di difesa
37	Opera di difesa
38	Opera di difesa
39	Opera di difesa
40	Opera di difesa
41	Opera di difesa
42	Opera di difesa
43	Opera di difesa
44	Opera di difesa
45	Opera di difesa
46	Opera di difesa
47	Opera di difesa
48	Opera di difesa
49	Opera di difesa
50	Opera di difesa
51	Opera di difesa
52	Opera di difesa
53	Opera di difesa
54	Opera di difesa
55	Opera di difesa
56	Opera di difesa
57	Opera di difesa
58	Opera di difesa
59	Opera di difesa
60	Opera di difesa
61	Opera di difesa
62	Opera di difesa
63	Opera di difesa
64	Opera di difesa
65	Opera di difesa
66	Opera di difesa
67	Opera di difesa
68	Opera di difesa
69	Opera di difesa
70	Opera di difesa
71	Opera di difesa
72	Opera di difesa
73	Opera di difesa
74	Opera di difesa
75	Opera di difesa
76	Opera di difesa
77	Opera di difesa
78	Opera di difesa
79	Opera di difesa
80	Opera di difesa
81	Opera di difesa
82	Opera di difesa
83	Opera di difesa
84	Opera di difesa
85	Opera di difesa



Elementi valanghivi cartografati		
Numerazione progressiva comunale	Denominazione	Codice Casato Regionale Valanghe Numerazione
344	TSCHENNOAL	83
346	VALFREDDA	89
348	SCHERO	91
350	EIÈBE	97
352	WASSERBODE	100
354	REFFERSCH	101
356	RESCHTE	102
358	CHIRACHE	86
359	CENTRALE	89
360	LECKALBEZO	105
361	EBIOLIO	88
362	NOVERSCH	106
363	RONG	90
364	TYATZ	107
365	TYATZ	92
366	BRACHO	111
367	BRACHO	94
369	TEIPLÖCH	95
370	BIELA	98
371	BIELA	98
372	TSCHAMPONO	104
375	ECKO	108
377	ECKO	108
379	LESCHIBALMO	109

**Legenda**

Confine comunale

379 Numerazione progressiva comunale

Simbologia valanghe

Zone non oggetto di studio di dettaglio

Aree oggetto di prevenzione	
Va	Aree ad alta valle
V1	Aree ad alta valle
V2	Aree ad alta valle
V3	Aree ad alta valle
V4	Aree ad alta valle
V5	Aree ad alta valle
V6	Aree ad alta valle
V7	Aree ad alta valle
V8	Aree ad alta valle
V9	Aree ad alta valle
V10	Aree ad alta valle
V11	Aree ad alta valle
V12	Aree ad alta valle
V13	Aree ad alta valle
V14	Aree ad alta valle
V15	Aree ad alta valle
V16	Aree ad alta valle
V17	Aree ad alta valle
V18	Aree ad alta valle
V19	Aree ad alta valle
V20	Aree ad alta valle
V21	Aree ad alta valle
V22	Aree ad alta valle
V23	Aree ad alta valle
V24	Aree ad alta valle
V25	Aree ad alta valle
V26	Aree ad alta valle
V27	Aree ad alta valle
V28	Aree ad alta valle
V29	Aree ad alta valle
V30	Aree ad alta valle
V31	Aree ad alta valle
V32	Aree ad alta valle
V33	Aree ad alta valle
V34	Aree ad alta valle
V35	Aree ad alta valle
V36	Aree ad alta valle
V37	Aree ad alta valle
V38	Aree ad alta valle
V39	Aree ad alta valle
V40	Aree ad alta valle
V41	Aree ad alta valle
V42	Aree ad alta valle
V43	Aree ad alta valle
V44	Aree ad alta valle
V45	Aree ad alta valle
V46	Aree ad alta valle
V47	Aree ad alta valle
V48	Aree ad alta valle
V49	Aree ad alta valle
V50	Aree ad alta valle
V51	Aree ad alta valle
V52	Aree ad alta valle
V53	Aree ad alta valle
V54	Aree ad alta valle
V55	Aree ad alta valle
V56	Aree ad alta valle
V57	Aree ad alta valle
V58	Aree ad alta valle
V59	Aree ad alta valle
V60	Aree ad alta valle
V61	Aree ad alta valle
V62	Aree ad alta valle
V63	Aree ad alta valle
V64	Aree ad alta valle
V65	Aree ad alta valle
V66	Aree ad alta valle
V67	Aree ad alta valle
V68	Aree ad alta valle
V69	Aree ad alta valle
V70	Aree ad alta valle
V71	Aree ad alta valle
V72	Aree ad alta valle
V73	Aree ad alta valle
V74	Aree ad alta valle
V75	Aree ad alta valle
V76	Aree ad alta valle
V77	Aree ad alta valle
V78	Aree ad alta valle
V79	Aree ad alta valle
V80	Aree ad alta valle
V81	Aree ad alta valle
V82	Aree ad alta valle
V83	Aree ad alta valle
V84	Aree ad alta valle
V85	Aree ad alta valle
V86	Aree ad alta valle
V87	Aree ad alta valle
V88	Aree ad alta valle
V89	Aree ad alta valle
V90	Aree ad alta valle
V91	Aree ad alta valle
V92	Aree ad alta valle
V93	Aree ad alta valle
V94	Aree ad alta valle
V95	Aree ad alta valle
V96	Aree ad alta valle
V97	Aree ad alta valle
V98	Aree ad alta valle
V99	Aree ad alta valle
V100	Aree ad alta valle

Opere di difesa

Difese attive

Difese passive

Sistemi di drenaggio

Coste

Strade

Altre

Altre

Altre

